

# 施用事例 (あくまでも個人の感想です)

## 事例① シャインマスカット (3年間使用した感想):山梨県Nさん

### 生産者の感想

- 発芽(芽吹き)が良好。
- 樹勢の弱かった株が数年かけて非常にいい状態になった。
- 展葉3~4枚目までの成長速度が速い。
- 土の団粒化が進んでおり、柔らかい畑になった。
- 葉の障害がほとんどない。
- 重量が増え、等級が向上したことで反収が1.3倍になった。
- 玉張りが良かった。

## 事例② シャインマスカット (樹勢の弱い株への施用):山梨県Tさん

### 使用後の状況

樹勢が弱く改植を考えていた木に施用したところ、根はりが良くなって樹勢が回復し、玉張りが良くなった。



灌注5ヶ月後

## 事例③ モモ (樹勢の悪い株への施用):山梨県Hさん

### 使用後の状況

樹勢が悪い株に施用したところ、樹勢が復活し葉の数が増え、葉の色も濃くなった。収量も2割増加した。



施用前





灌注4ヶ月後(途中1回葉面散布)

## 事例④ シャインマスカット (1年目の若木への施用、一文字仕立て):山梨県Nさん

### 生産者の感想

- 副梢が来年10~15房の収穫が期待できるほど太くなった。(通常であれば収穫は2年後からである)。
- 節間も詰まり、非常に良い。

	楽農美人なし	楽農美人あり
楽農美人かん水9ヶ月後		
来作で使える副梢発生割合	14%(14株中2株)	63%(16株中10株)

※詳しくは京葉ガスエナジーソリューション株式会社のHPをご確認下さい。

【製造元】

京葉ガスエナジーソリューション株式会社

KeiYO GAS グループ

〒272-0015 千葉県市川市鬼高4-3-5  
TEL:047-314-1554 FAX:043-307-9596  
HP: <https://www.kges.co.jp/>



有機JAS使用可能資材

果樹向け

# 楽農美人

国際登録済微生物群:ATCC・PTA1773/NITE・BP-1051



楽農美人は、肥料成分を含まない微生物資材です。

特長

発根促進

樹勢の回復

玉張り良化

収量アップ

ネハリを良くすることで樹勢が回復し、植物が元気になることで収量がアップします。



製造方法



未利用海産物

24時間



特殊な高温発酵



好熱菌(\*)など63種類以上の微生物を含有



成分抽出



**好熱菌とは(\*)** 好熱菌とは、海底火山や温泉の近くなど60°C以上の高温で活発に活動する極限環境微生物です。厳しい環境にも耐えられるよう、非常に丈夫で常温菌にはない特別な機能を持っています。「楽農美人」は好熱菌など63種類以上の有用微生物を含んでおり、様々な作物の栽培環境を向上させる画期的な自然由来の資材です。

(参考文献: Niisawa, C. et al. (2008) Microbial analysis of a composted product of marine animal resources and isolation of bacteria antagonistic to a plant pathogen from the compost. *J. Gen. Appl. Microbiol.*, 54, 149-158)

京葉ガスエナジーソリューション株式会社

KeiYO GAS グループ

# 使用方法と好熱菌の作用

## 使用方法

### I. 基本的な使い方

#### 【株元灌注】

根が動く時期に圃場全ての樹に対して  
楽農美人**500倍希釈液**を  
株元に灌注またはかん水する。

樹齢	500倍希釈液灌注量(樹あたり)
3~5年生	50~100ℓ(原液100~200ml)
6年生以上	200ℓ(原液400ml)

ポイント

- かん水より灌注の方がオススメです。

● 特に樹勢が悪い樹には

楽農美人**500倍希釈液**を200ℓ(原液400ml)  
株元に灌注またはかん水する。これを**3回実施**する。

- **1回目** 春先もしくは気付いた時点
- **2回目** 初回灌注の2ヶ月後
- **3回目** 収穫後

ポイント

- 季節に関係なく気付いた時点で灌注してください。

#### 【葉面散布】

薬剤散布時に**500~1000倍希釈**で混用する(毎回)。  
1作を通じて**10回程度**。

ポイント

- 袋掛け前の時期は特に入念に散布してください。
- 農薬との混用可能

### II. 若木の育苗への使い方

#### 【かん水】

定植時に  
**原液200ml/樹**を  
水(20~50ℓ)で希釈して、  
株元にかん水する。

## 好熱菌の作用

#### 【微生物が豊かな土壌】

- 1 化学肥料などの継続使用で、特定の微生物しか存在しない土壌になります。
- 2 微生物の種類が少ないと、カビ等の病害が広がりやすい土壌になります。
- 3 楽農美人を散布することで微生物が増え、元の土壌に回復していきます。

①栽培を続けると...



いろいろな種類の微生物が存在(多様性が高い)

②微生物の種類が少ないカビが生えやすい根圏

#### 【発根促進】



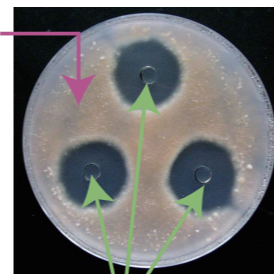
植物成長ホルモンが作用して、発根が促進されます。

※★...植物成長ホルモン(オーキシン)

楽農美人の一部の菌(ベニバシラス属菌)は植物体内に入り込みます。この菌は、植物成長ホルモンを作り出す能力があることが分かっています。(千葉大学との共同研究による)

#### 【フザリウムに対する静菌作用】

フザリウム病原性菌



楽農美人に含まれるバシラス属菌

楽農美人に含まれる菌がイチュリンという抗菌物質を産生することで、フザリウム属菌の一種に対して静菌作用があることが分かっています。

(参考文献: Niisawa, C. *et al.* (2008) Microbial analysis of a composted product of marine animal resources and isolation of bacteria antagonistic to a plant pathogen from the compost. *J. Gen. Appl. Microbiol.*, 54, 149-158)

#### 《楽農美人に含まれる菌で静菌作用が確認できた糸状菌》

病名	糸状菌名
ブドウ晩腐病	<i>Colletotrichum fioriniae</i>
ブドウ黒とう病	<i>Elsinoe ampelina</i>
トマト萎凋病、イチゴ萎黄病など	<i>Fusarium oxysporum</i>
イチゴ炭疽病	<i>Glomerella cingulate</i>
ナシ白モンパ病	<i>Rosellinia necatrix</i>

#### 商品規格

名称	楽農美人
種類	特殊肥料(堆肥)
届出都道府県	千葉県第1804号
有機JASへの対応	可

#### 主な肥料成分

窒素全量(%)	0.5%未満
りん酸全量(%)	0.5%未満
加里全量(%)	0.5%未満
炭素窒素比(C/N比)	6.0

<包装>

段ボール箱 20kg/10kg/5kg

<希望小売価格>

20kg	円
10kg	円
5kg	円

使い方動画はこちら

