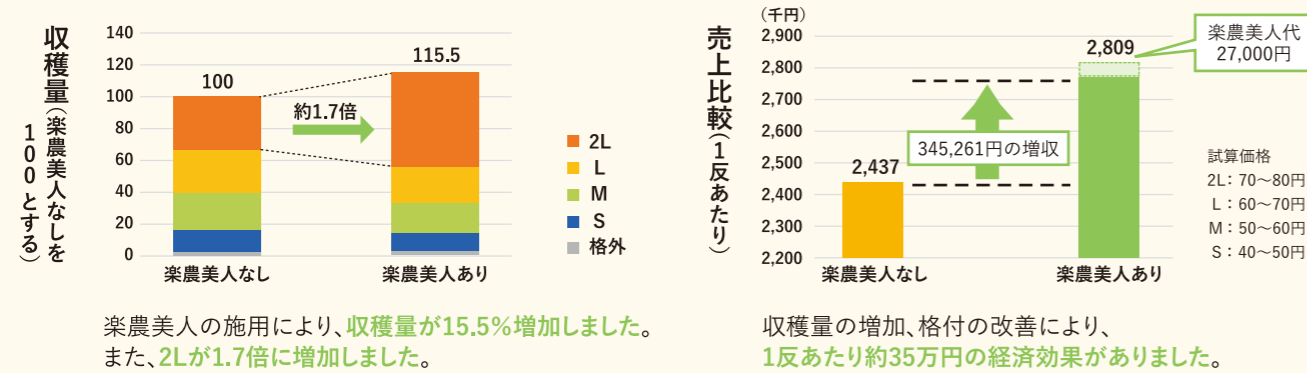


施用事例

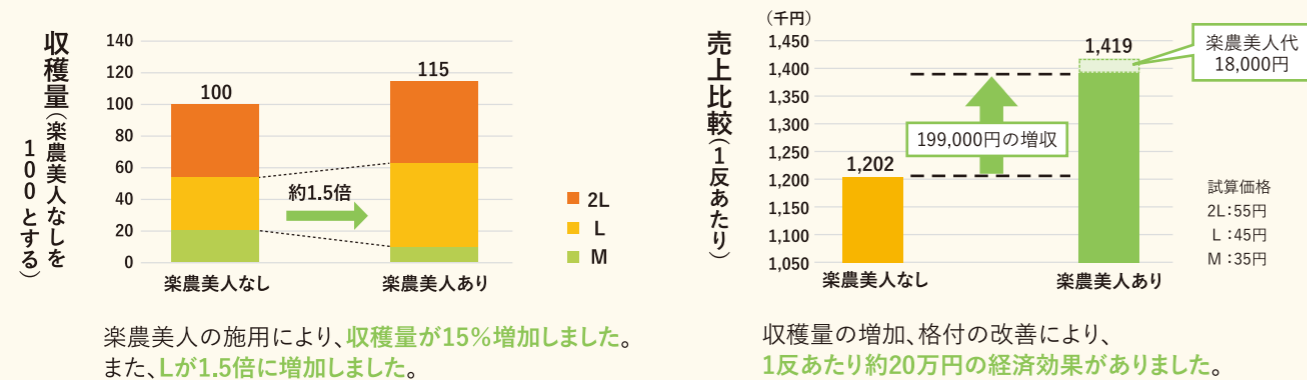
事例① 愛知県

品目	栽培法など	使用後の状況
輪菊	ハウス 土耕	収穫本数が増え、2L率も上昇しました。収穫時に手に持つと例年より重量がのっていました。圃場外周部の栽培環境が悪い部分でも格外が少なくなりました。



事例② 沖縄県

品目	栽培法など	使用後の状況
スプレー菊 (パッシモ)	ハウス 土耕	葉の色が濃緑色になり、厚みを感じました。収穫本数が増え、M率が減り、L率が増えました。



お客さまの声

ネハリ葉

- 定植後のネハリが良く、活着が良好。(沖縄県Tさん)
- 葉色が濃く、成長のパラツキが少ない。(福岡県Uさん)
- 樹勢が良く、葉が立っている。(沖縄県Sさん)

茎

- 茎の曲がりやが少なくなった。(沖縄県Kさん)
- 全体的に茎が太くて伸びが良い。(栃木県Hさん)
- 樹が締まっている。(沖縄県Uさん)

収量・売上

- L率が8割を超え、収入が1割あがった。(沖縄県Oさん)
- L~等級外率が下がり、2L率が上昇した。(栃木県Sさん)
- 平均的な収量の1.6倍出荷でき、反収が40~50万円増えた。(沖縄県Nさん)

親株

- 茎の締まったいい苗になった。芽吹きも良く、苗数も増えた。(栃木県Kさん)
- 黄化していた苗が健全になった。(茨城県Yさん)

※詳しくは京葉ガスエナジーソリューション株式会社のHPをご確認下さい。

【製造元】

京葉ガスエナジーソリューション株式会社

KeiYO GAS グループ

〒272-0015 千葉県市川市鬼高4-3-5
TEL:047-314-1554 FAX:043-307-9596
HP: <https://www.kges.co.jp/>

菊向け

楽農美人

特殊肥料届済(有機JAS適合資材使用)
国際登録済微生物群:ATCC・PTA1773/NITE・BP-1051



楽農美人は、肥料成分を含まない微生物資材です。

特長

発根促進

茎の強化

センチュウ対策

収量アップ

土を健康にし、ネハリを良くすることで格外が減り、上位等級が増えます。



商品規格

名称	楽農美人
種類	特殊肥料(堆肥)
届出都道府県	千葉県第1804号
有機JASへの対応	可

主な肥料成分	窒素全量(%)	0.5%未満
	りん酸全量(%)	0.5%未満
	加里全量(%)	0.5%未満
	炭素窒素比(C/N比)	6.0

<包装> 段ボール箱 20kg/10kg/5kg	
<希望小売価格>	
20kg	円
10kg	円
5kg	円

製造方法



24時間

特殊な高温発酵



成分抽出



好熱菌とは(*) 好熱菌とは、海底火山や温泉の近くなど60℃以上の高温で活発に活動する極限環境微生物です。厳しい環境にも耐えられるよう、非常に丈夫で常温菌にはない特別な機能を持っています。「楽農美人」は好熱菌の他100種類以上の有用微生物を含んでおり、様々な作物の栽培環境を向上させる画期的な自然由来の資材です。

京葉ガスエナジーソリューション株式会社
KeiYO GAS グループ

使用方法と好熱菌の作用

推奨使用量

小菊・スプレー **10ℓ**/反・作
輪菊 **10～15ℓ**/反・作

使用方法

好熱菌の作用

I. 本圃で使用する場合

①【土づくり】

土づくりに楽農美人を使用しないと効果が十分に発揮できません。

定植前の圃場に、**8ℓ/反(300坪)**の楽農美人原液を希釈して散布

圃場全体に行き渡る液量に希釈してください。頭上かん水、かん水チューブ、動噴等を用いて行ってください。

期待できる効果

微生物が豊かな土壌にします。

注意

※病害がひどい土壌の場合
10～20ℓをお使いください
※**植物がある状態で土壌散布を行わないでください**

②【どぶづけ】

挿し芽に楽農美人をどぶづけ

全体をつける場合	3000～4000倍希釈
切り口のみに浸す場合	1000倍希釈

期待できる効果

本圃への活着が良くなります。

注意

※発根促進剤や殺菌剤との混用可能

③【かん水】

定植後、ピンチ後にそれぞれ1回ずつ楽農美人**500mℓ/反(300坪)**を**1000倍希釈以上**でかん水

期待できる効果

ネハリを促進し、本圃への活着が良くなります。

④【葉面散布】

薬剤散布時に楽農美人を混用する(毎回)

小菊・スプレー	4000倍希釈
発蕾後の小菊・スプレー	1000～1500倍希釈
輪菊	1000倍希釈

期待できる効果

茎や葉の成長を促進し、花の重量が増加します。

注意

※農薬との混用可能 ※樹勢が良すぎる、花芽形成が鈍い場合は濃度を薄くするか使用を控えてください。

II. 親株で使用する場合

1週間に1～2回
1000倍希釈でかん水

期待できる効果

ネハリが良くなり、採穂数が増加します。

注意

※ネハリが良すぎる時は様子を見ながら施用量を調整してください。

【微生物が豊かな土壌】

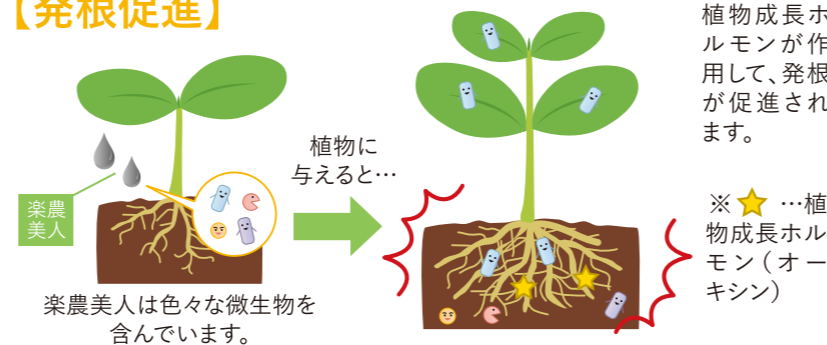
- 1 化学肥料などの継続使用で、特定の微生物しか存在しない土壌になります。
- 2 微生物の種類が少ないと、カビ等の病害が広がりやすい土壌になります。
- 3 楽農美人を散布することで微生物が増え、元の土壌に回復していきます。



いろいろな種類の微生物が存在(多様性が高い)

② 微生物の種類が少ないカビが生えやすい根圏

【発根促進】



楽農美人の一部の菌(ベニバシラス属菌)は植物体内に入り込みます。この菌は、植物成長ホルモンを作り出す能力があることが分かっています。

【育苗時】



楽農美人なし

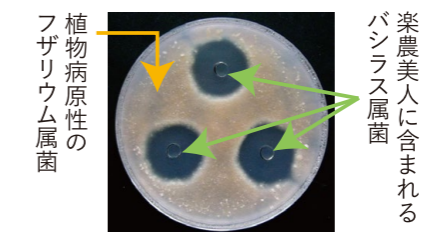
【定植後】



楽農美人なし 楽農美人あり

(写真提供: 沖縄県生産者様)

【フザリウムに対する静菌作用】



楽農美人に含まれる菌がイチュリンという抗菌物質を産生し、フザリウム属菌の一種に対して静菌作用を示します。

(参考文献: Niisawa, C. et al. (2008) Microbial analysis of a composted product of marine animal resources and isolation of bacteria antagonistic to a plant pathogen from the compost. *J. Gen. Appl. Microbiol.*, 54, 149-158)

《楽農美人に含まれる菌で静菌作用が確認できた糸状菌》

病名	糸状菌名
ブドウ晩腐病	<i>Colletotrichum fioriniae</i>
ブドウ黒とう病	<i>Elsinoe ampelina</i>
トマト萎凋病、イチゴ萎黄病など	<i>Fusarium oxysporum</i>
イチゴ炭疽病	<i>Glomerella cingulate</i>
サツマイモ基腐病	<i>Plenodomus destruens</i>

